

# PROGNOS

## ARBETSMARKNAD

### SJÖFART

#### 2009 - 2010

## Innehållsförteckning

Bakgrund	2
Efterfrågan på arbetskraft	3
Svenska handelsflottan	3
Tillskott till handelsflottan	4
Antalet anmälda platser hos Arbetsförmedlingen Sjöfart	5
Arbetskraftsbrist	7
Efterfrågan / Nettotal	8
Utbudet av arbetskraft	8
Sysselsättning	9
Personaltillskott	10
Manskap	11
Sjöbefäl	11
Könsfördelning	12
Arbetslöshet och programinsatser	12
Arbetsförmedlingen Sjöfart	12
Arbetslöshet	13
Programinsatser	15
Regional utveckling & branschspecifika frågor	15
Infrastrukturen och investeringar	16
Sammanfattning	18
Yrkesbarometern med ett års sikt	19

## Bakgrund

Den globala konjunkturedgången har självfallet också påverkat sjöfarten. Minskad efterfrågan av varor betyder mindre behov av sjötransporter. Även om det nu sker en avmattning i världsekonomin förblir transportbehovet stort. För detta talar också fartygsbeställningar och planer på ny- och ombyggnationer i hamnarna.

Sjöfarten är det energieffektivaste transportsättet och det transportslag som är mest miljövänligt i förhållande till transporterad volym. Ett stort arbete att ytterligare förbättra sjöfartens miljöprestanda pågår. En ökad andel sjötrafik kan bidra till att minska trafiken på vägarna, kapa överbelastningen på järnvägen, ge mindre utsläpp och buller, lägre kostnader för landinfrastruktur, färre olyckor, ökad säkerhet samt snabbare och smidigare kollektivtrafik.

Sjöfarten genererar ett bidrag till handelsbalansen i storleksordningen 19 miljarder per år. Det betyder att de sjöfartsanställda per capita lämnar större bidrag till BNP än några andra anställda. Sjöfarten genererar ungefär 3 % av Sveriges exportvärde.

Godsomsättningen i de svenska hamnarna domineras av energiråvaror på importsidan och tunga svenska exportvaror som mineraler, stålprodukter, timmer och pappersvaror på exportsidan.

Hantering som sker i hamnarna kan årsvis sammanfattas med:

- 85 % av utrikeshandeln sker med fartyg.
- Omsättningen av gods motsvarar nästan 20 ton per svensk.
- 220 000<sup>1</sup> personer sysselsätts i sjöfartsklustret.
- Över 30 miljoner passagerare reser med färjor till och från landet.
- Cirka 5 miljoner bilar transporteras på färjor.

---

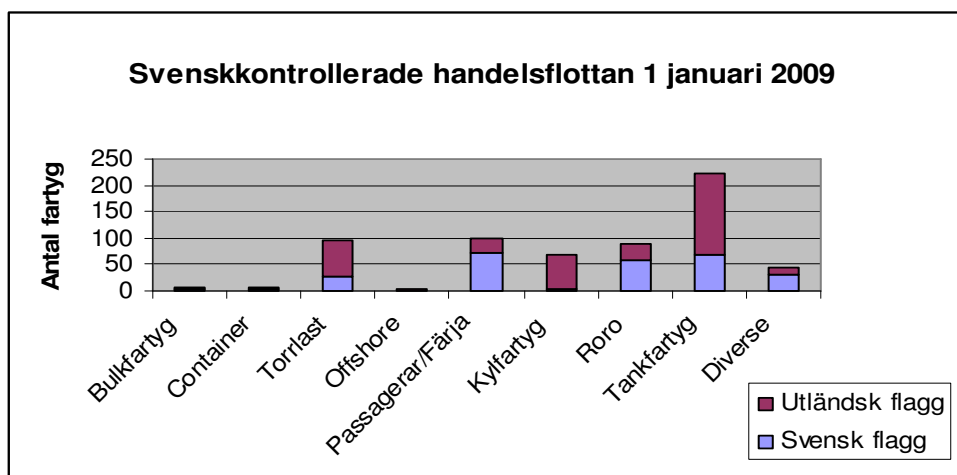
<sup>1</sup> Detta innefattar sjöfolk ombord, rederipersonal, stödtjänster i hamnarna, de närliggande omgivningsnäringarna (branscher relaterade till varu- och persontransporter), samt de kringliggande omgivningsnäringarna (insatsleverantörer och kunskapslevererande branscher).

Sjöfart  
Carina Jonsson

## Efterfrågan på arbetskraft

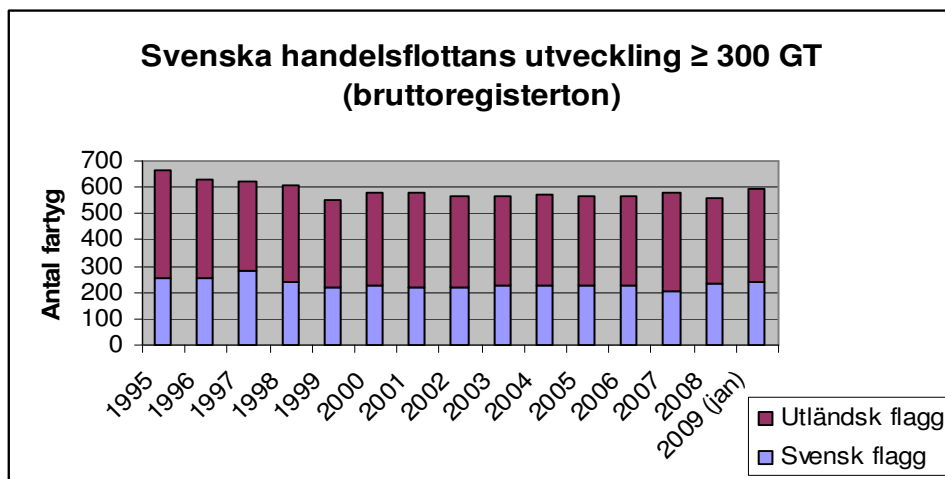
### Svenska handelsflottan

Svensk rederinäring är väletablerad på den internationella transportmarknaden. Den svenskkontrollerade handelsflottan består av totalt 635 fartyg vilket motsvarar just över 1 % av världshandelsflottan.



Källa: Lighthouse

En större svenskflaggad handelsflotta ger Sverige helt andra förutsättningar för att kunna påverka i olika internationella fora och skapa förutsättningar för ett framgångsrikt internationellt sjösäkerhets- och miljöarbete inom sektorn.

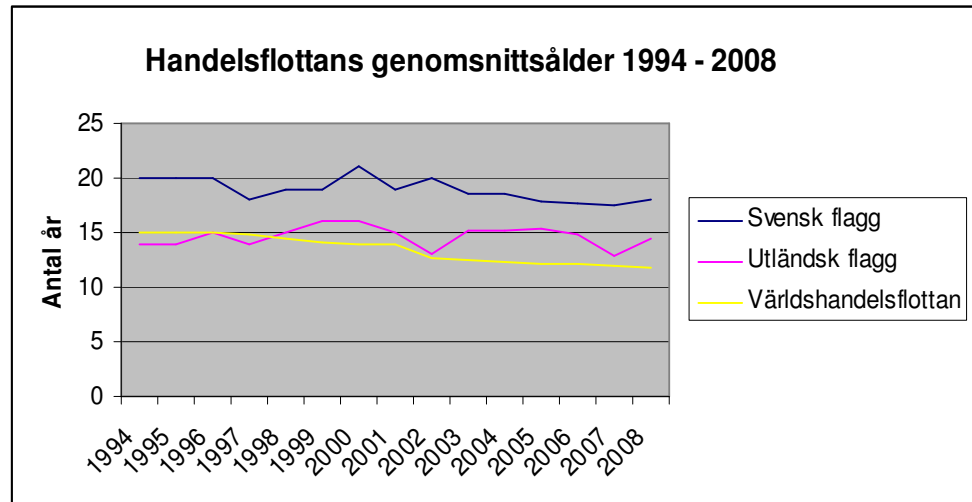


Källa: Sveriges redareförening / Lighthouse

Enligt vissa beräkningar kan världens flotta komma att utgöras av upp emot 100 000 fartyg (på minst 500 dwt<sup>2</sup>) 2018 mot 77 500 fartyg förra året.

<sup>2</sup> Dödviktston. Vikten av den last, bunkers och lös utrustning som ett fartyg förmår bära.

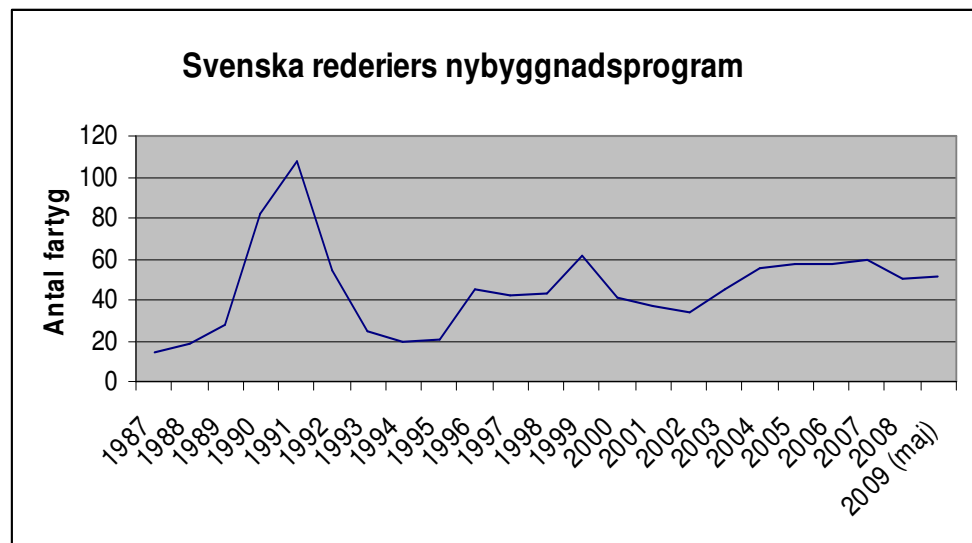
Sjöfart  
Carina Jonsson



Källa: Sveriges redareförening / Lighthouse

#### Tillskott till handelsflottan

För svenska rederiers räkning fanns det i maj 2009 51 fartyg över 300 bruttoton i bekräftade beställningar för leverans fram till 2012. Dessa har ett värde av cirka 40 miljarder kronor vilket gör branschen till en av Sveriges mest investeringstunga.

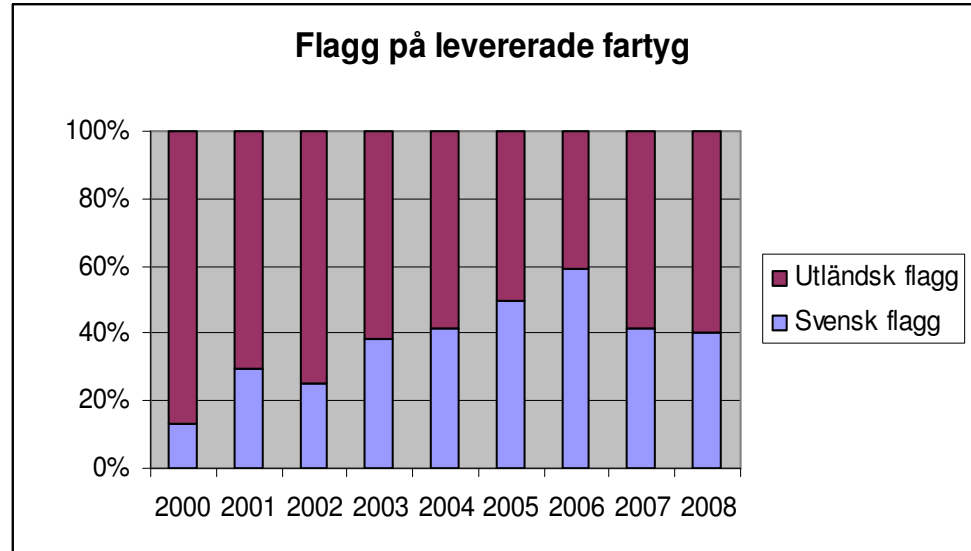


Källa: Sveriges redareförening / Lighthouse

De senaste åren har kännetecknats av ett stort antal nybeställningar. Pga. det rådande ekonomiska läget räknar man med att det kommer att ske upp emot 500 avbeställningar världen över under året. Fortfarande tillverkas dock fler fartyg än huggs upp så nettotillskottet är positivt.

Sjöfart  
Carina Jonsson

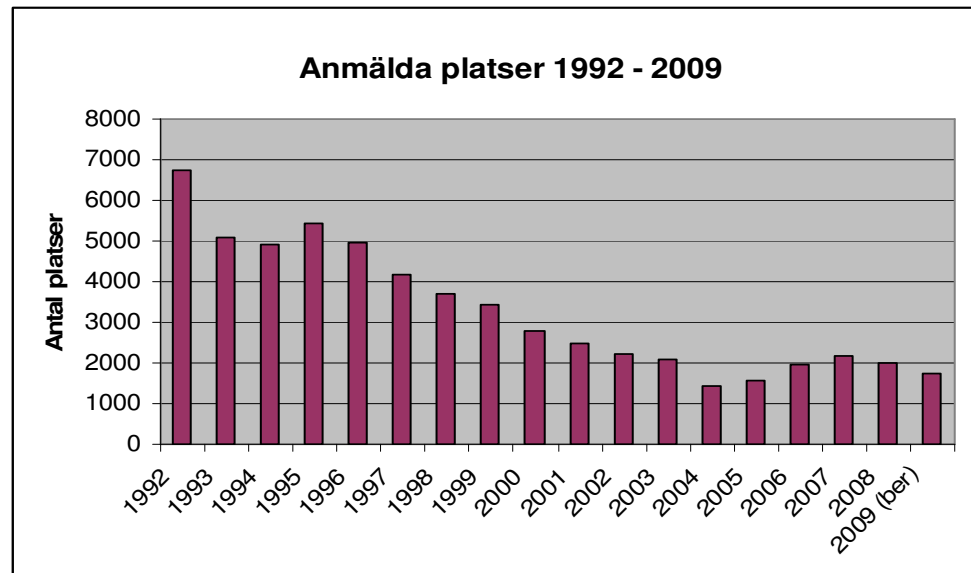
Förhoppningen är att minst 40 % av nybyggena kommer att få svensk flagg även under 2009.



Källa: Sveriges redareförening / Lighthouse

#### Antalet anmälda platser hos Af Sjöfart

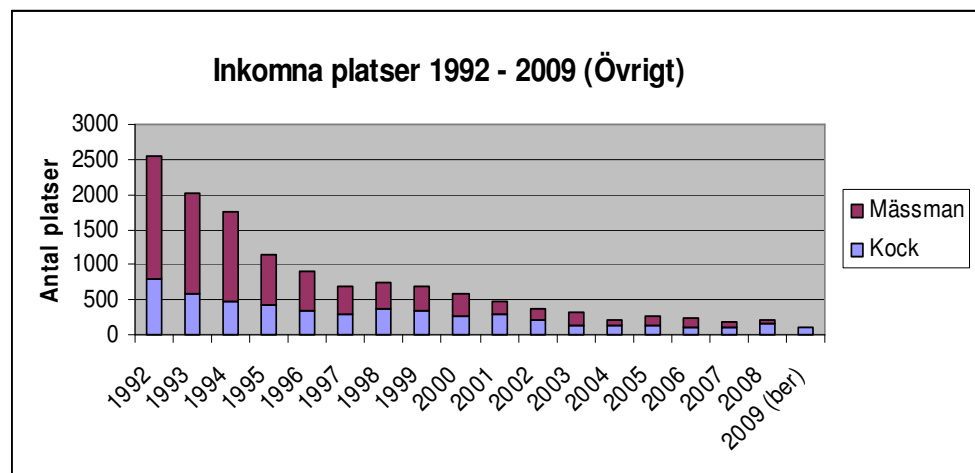
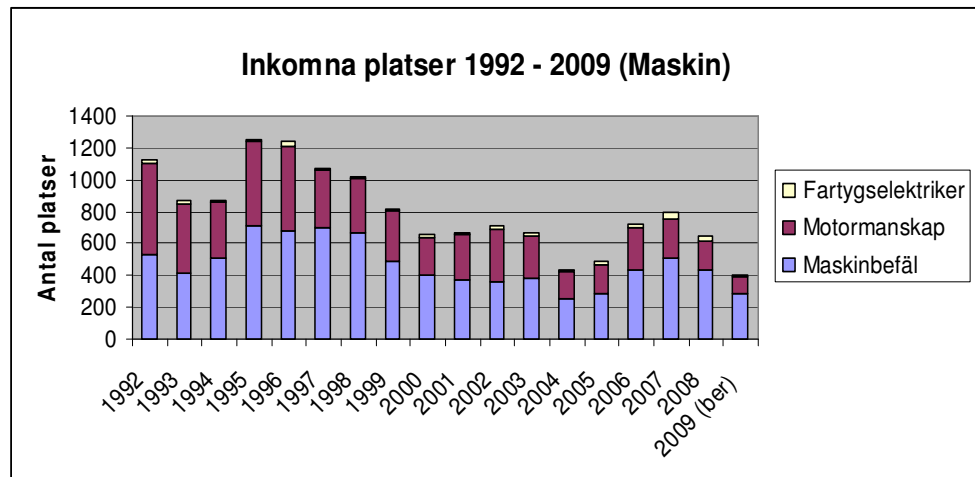
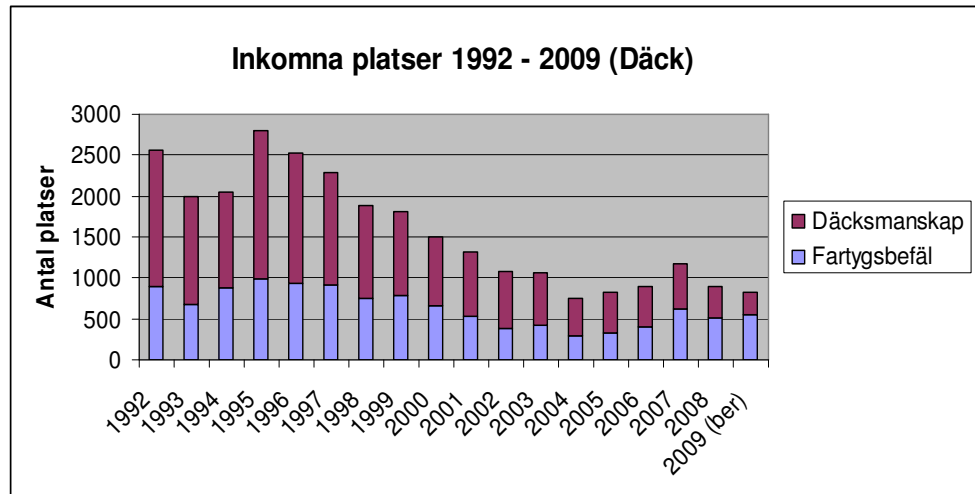
Trenden de senaste tre åren har varit att platserna har hållit sig på en nivå runt 2 000 platser. Siffrorna för 2009 visar dock en minskning i antalet nyanmälda platser på 27 % jämfört med samma period 2008. Prognosen är att antal platser för hela året kommer att landa på strax över 1 700.



Källa: Arbetsförmedlingen

Sjöfart  
Carina Jonsson

Antal platser uppdelat per avdelning:



Källa: Arbetsförmedlingen

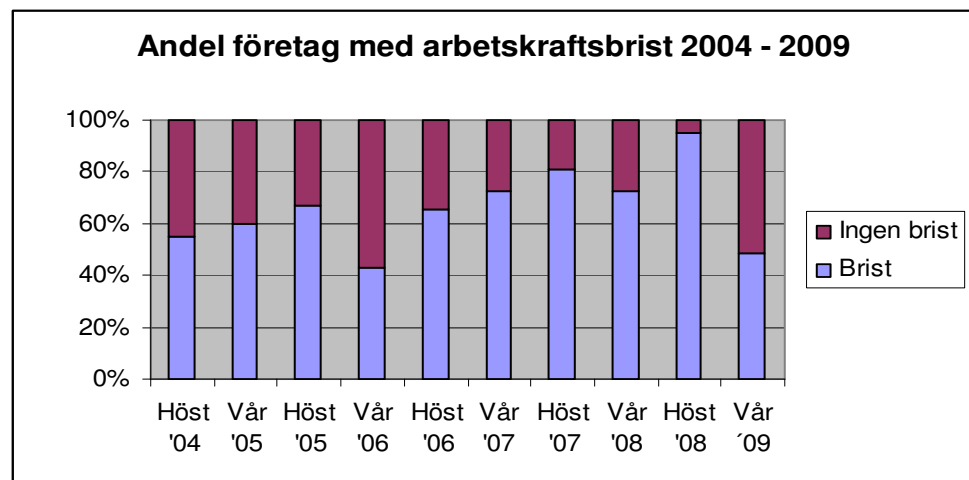
Sjöfart  
Carina Jonsson

### Arbetskraftsbrist

Personalbrist har blivit ett problem under de senaste åren då konjunkturen har varit god och det har byggts många nya fartyg.

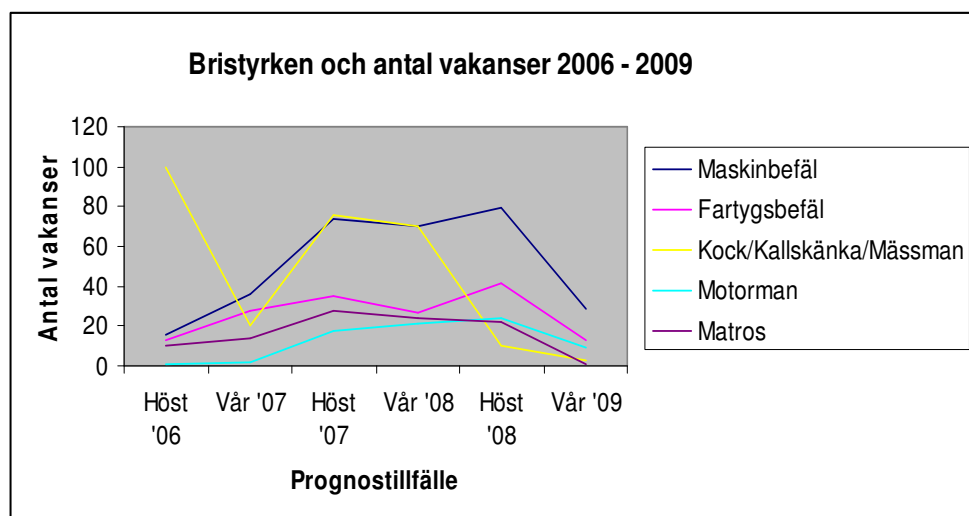
Internationellt har det under en längre tid byggts upp ett underskott främst när det gäller sjöingenjörer i den internationella sjöfarten. Det finns också ett underskott när det gäller nautiker, som sjöbefälen ofta kallas, även om bristen där är mindre. Vissa prognoser som har gjorts talar att det skulle kunna finnas en brist i storleksordningen 27 000 sjöbefäl i världens handelsflottor omkring år 2015. Det finns även andra studier där underskottet anses kunna bli över 85 000 vid samma tidpunkt.

Andelen svenska rederier som rapporterar brist på arbetskraft har minskat med närmare 50 % sedan hösten 2008.



Källa: Arbetsförmedlingen

Antalet vakanser som rederierna ej lyckats fylla har minskat drastiskt sen hösten 2008. Tendensen är dock fortfarande att befintlig personal får arbeta mer för att täcka upp detta.



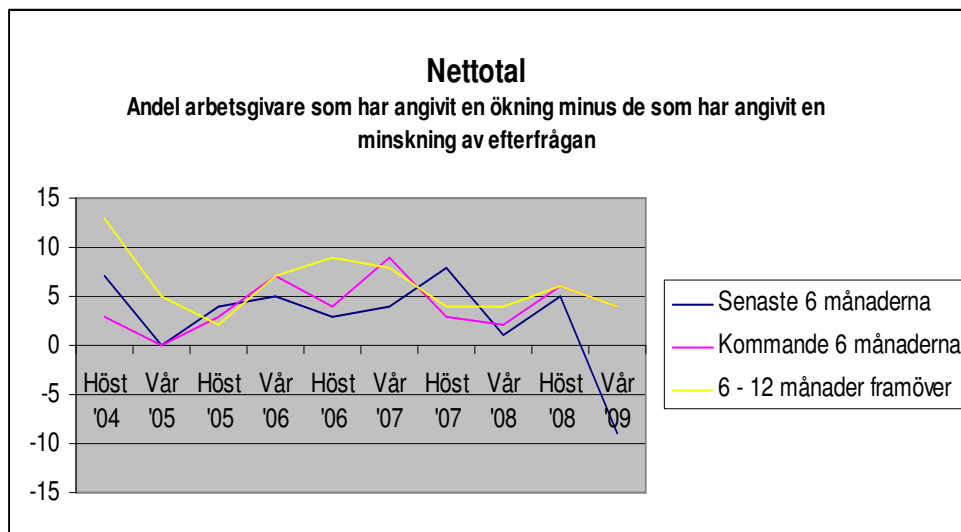
Källa: Arbetsförmedlingen

Sjöfart  
Carina Jonsson

### Efterfrågan / Nettotal

Nettotalet, alltså det som visar andel arbetsgivare som har angivit en ökning minus de som har angivit en minskning av sin efterfrågan, har minskat de senaste månaderna.

Den största skillnaden är i efterfrågan de senaste sex månaderna där resultatet är negativt i och med att fler arbetsgivare rapporterat en minskning gentemot de som rapporterat en ökning.



Källa: Arbetsförmedlingen

## Utbudet av arbetskraft

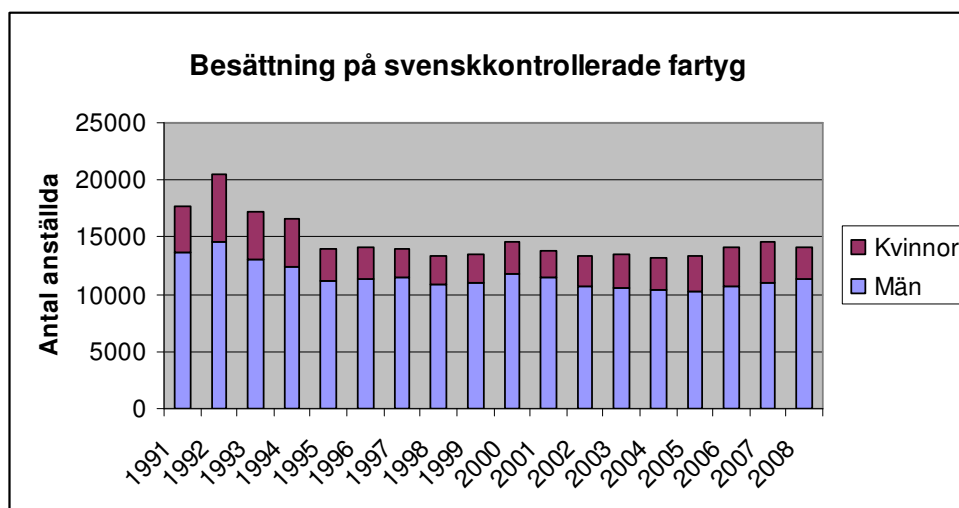
Som sjöanställd är man hemifrån under halva året och det ses kanske som en större nackdel än att man faktiskt är hemma – med betald ledighet – under resten av året. Då arbetsresorna generellt betalas av arbetsgivaren kan man i princip bo vart som helst i landet trots att man jobbar till sjöss. Allt fler fartyg installerar bredband ombord, vilket underlättar för de anställda att hålla kontakt med vänner och familj.

Arbetsstillfällena iland har tidigare ökat rejält så många har lämnat sitt sjöyrke i förtid. Man räknar att den genomsnittliga anställningstiden i dagsläget är cirka 12 år men denna siffra tenderar att minska.

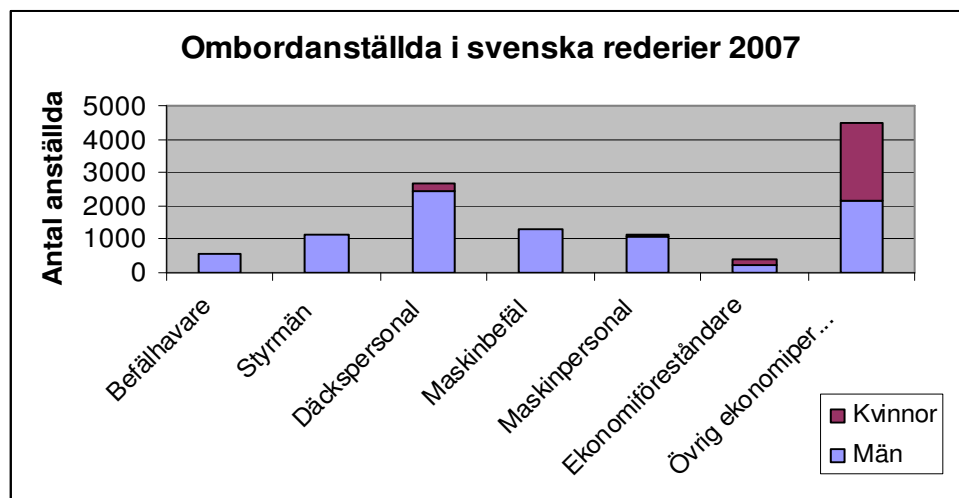
Sjöfart  
Carina Jonsson

### Sysselsättning

Antalet aktiva sjömän på svenska fartyg har hållit sig på en stadig nivå de senaste åren. Det antal som under år 2008 hade full sysselsättning som sjömän var närmare 15 000. Av dessa är cirka 6 % så kallade TAP<sup>3</sup>-anställda.



Källa: Sveriges redareförening / Lighthouse

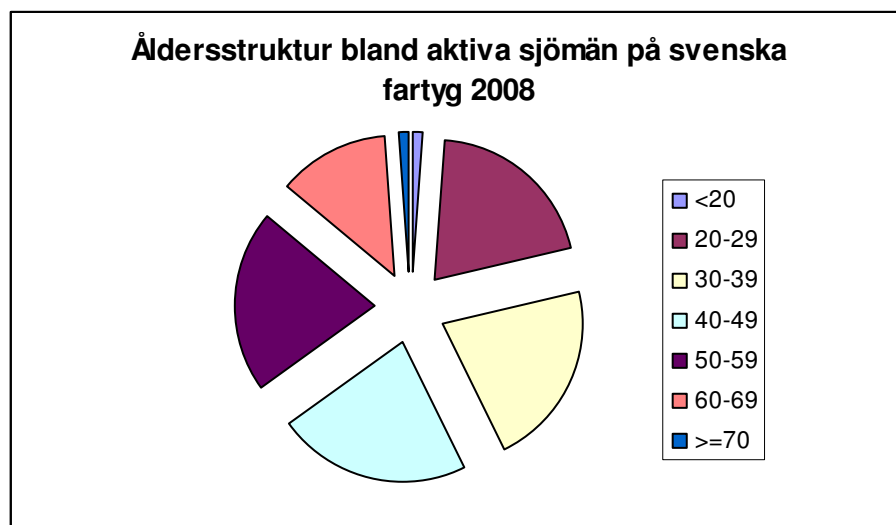


Källa: SIKA (Nya siffror publiceras i juni 2009.)

Sjöfarten har både i Sverige och internationellt många anställda som närmar sig pensionsåldern, vilket ytterligare ökar efterfrågan på arbetskraft. Det har dock visat sig vara svårt att rekrytera i den omfattningen som behövs. Särskilt många avgångar är att väntas de närmaste tio åren.

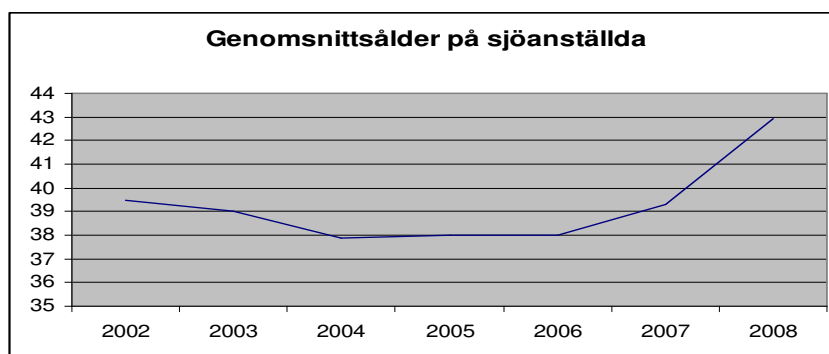
<sup>3</sup> = Tillfälligt Anställd Personal. TAP-avtalen innebär att en viss del av bemanningen ombord på lastfartyg i internationell fart kan bestå av utländska medborgare enligt särskilda kollektivavtal. I Sveriges fall är dessa uteslutande av filippinsk nationalitet.

Sjöfart  
Carina Jonsson



Källa: Sveriges redareförening / Lighthouse

Genomsnittsåldern för sjöanställda har de senaste två åren ökat med närmare 13 %.



Källa: Sveriges redareförening / Lighthouse

### Personaltillskott

Idag tar det minimum fyra år att få fram en juniormaskinist/styrman och ytterligare minst tre år att få fram ett seniorbefäl. Rekryteringsbehovet är stort långsiktigt men i ett kort perspektiv kan det komma att finnas få nya jobb. Världshandeln kommer att öka igen och världshandelsflottan kommer att växa. Det är därför det krävs långsiktighet även i dåliga tider.

Den tidigare starkt hierarkiska fartygsorganisationen har till stor del ersatts av lagarbete, där varje besättningsmedlem får ta ett större ansvar och där alla måste ställa upp för varandra. Detta har medfört allt större krav på utbildning och kompetensutveckling. I dag kan i princip ingen få jobb i en driftbemanning till sjöss utan grundläggande sjöinriktad utbildning.

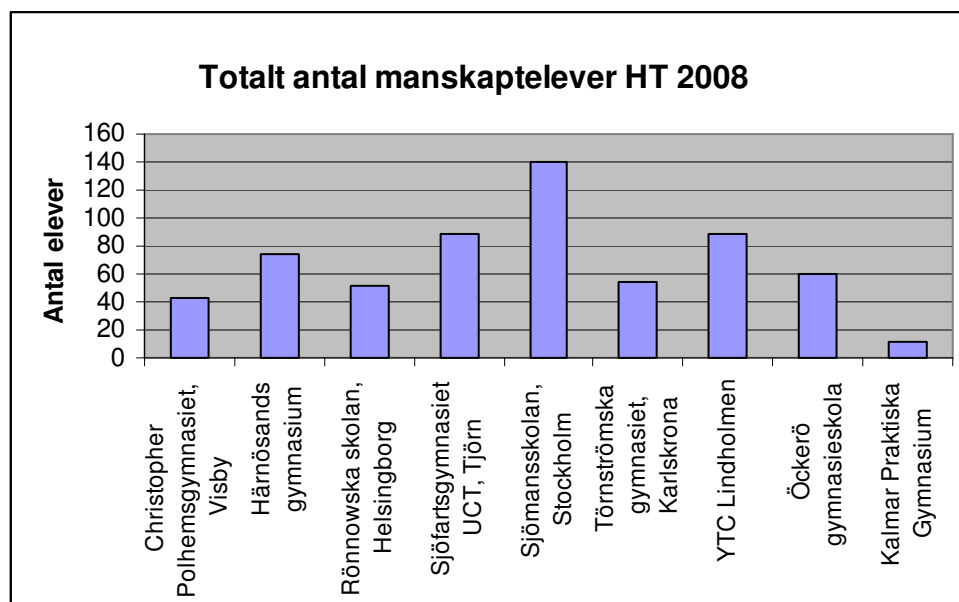
Sjöfartsutbildningar ger allmänt en mycket bred kompetens inom en sektor med goda framtidsmöjligheter. De kunskaper och erfarenheter man får inom sjöfarten är efterfrågade och respekterade i land. Trots detta är svårigheten med rekrytering, speciellt till de tekniska utbildningarna, inte bara ett svenskt problem utan också ett internationellt problem.

Sjöfart  
Carina Jonsson

### Manskap

Matroser och motormän utbildas främst inom ramen för gymnasieskolans treåriga energiprogram på den sjöfartstekniska utbildningen. Utbildningen ges vid skolor i Härnösand, Stockholm, Visby, Kalmar, Karlskrona, Öckerö, Göteborg, Skärhamn, på Komvux i Helsingborg, KY-utbildning till lättmatros i Stockholm samt hos Arbetsförmedlingen.

Under 2009 utexamineras 66 matrosar, 64 motormän samt 32 med dubbla behörigheter. Nyttillskottet av matrosar från sjömannaskolorna bedöms vara tillräckligt med reservation för att det kan vara besvärligt att rekrytera till sommarhalvårets skärgårdstrafik. De flesta utexaminerade motormän beräknas hitta arbete relativt omgående.



Källa: Sveriges redareförening / Lighthouse

### Sjöbefäl

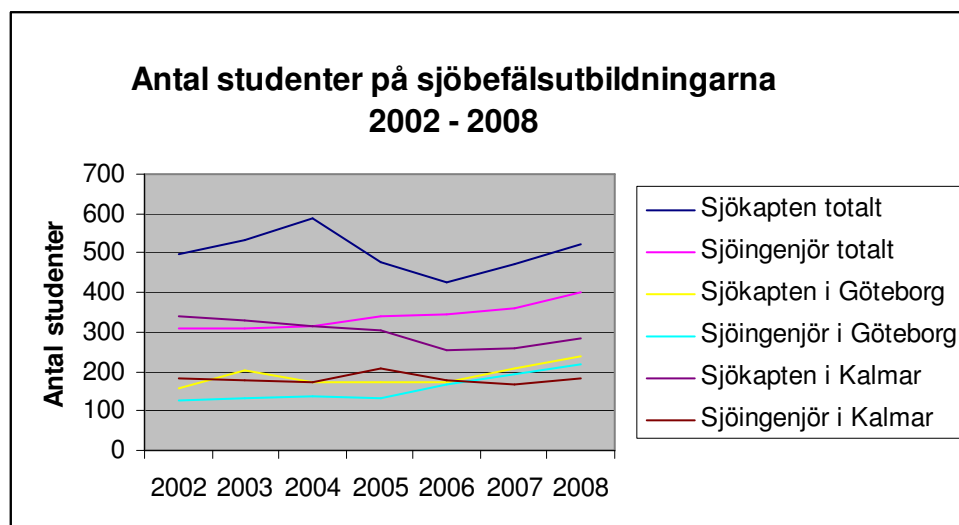
Ett enda fartyg sysselsätter cirka 15 befäl, dvs. en halv sjöbefälsskoleklass.

Grundutbildningen för sjöbefäl ges på Sjöfartshögskolorna vid Högskolan i Kalmar och vid Chalmers i Göteborg. Svenska studenter kan även studera på Åland samt i Åbo.

Utbildningen som leder till högre befälsbehörigheter varierar i längd mellan två till fyra år beroende på nivå och om praktiken varvas i utbildningen eller om praktiken fullförs före och / eller efter studierna.

Våren 2009 utexamineras 79 sjökaptener med fartygsbefälsbehörighet klass V (romersk femma). Siffrorna för sjöingenjörer med maskinbefälsbehörighet klass V är 69 stycken.

Sjöfart  
Carina Jonsson



Källa: Sveriges redareförening / Lighthouse

### Könsfördelning

Bland de sjömän som fanns registrerade i det svenska sjömansregistret vid utgången av 2008 så utgjorde kvinnorna 20 %. De är inte bara få, de är dessutom överrepresenterade i färjetrafiken, där närmare 40 % av de ombordanställda är kvinnor. Hos de konventionella rederierna är andelen kvinnliga sjömän bara 5 % och nästan ingen är anställd i maskin.

Andelen kvinnor i olika utbildningar tycks vara i ökande. Alla i branschen är idag överens om att kön saknar betydelse och att ingen redare skulle ha något emot att anställa en kvinna lika gärna som en man. Det kan också vara värt att notera att det aldrig funnits någon debatt om löneskillnader eller lönediskriminering inom sjöfarten.

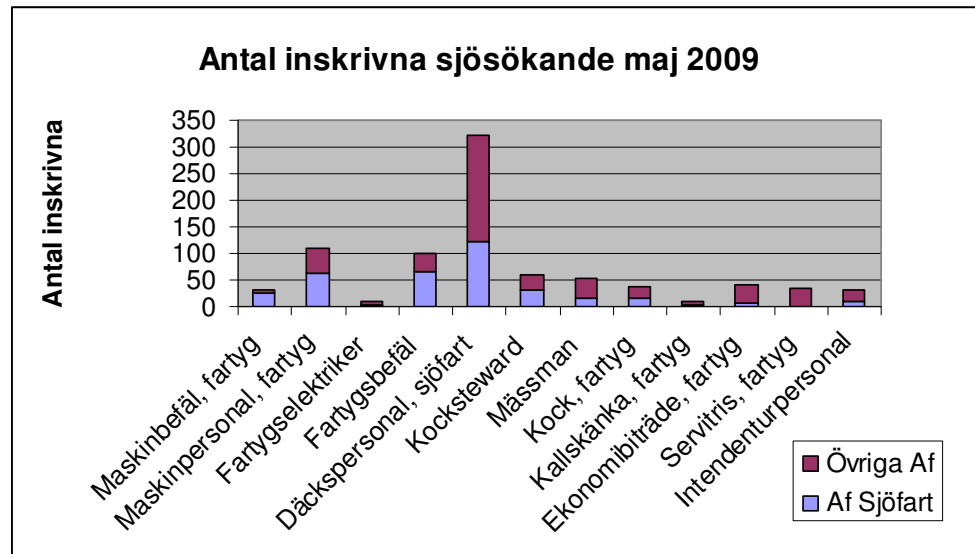
På sjökaptenslinjen är andelen kvinnor 16 % samt 6 % för sjöingenjörslinjen. På manskapssidan var siffran 11 % år 2007.

## Arbetslöshet och programinsatser

### Arbetsförmedlingen Sjöfart

I dagsläget har Arbetsförmedlingen Sjöfart 303 inskrivna. Vi har även kontinuerlig kontakt med sjösökande inskrivna på de lokala Arbetsförmedlingskontoren. Dessa uppgår i dagsläget till 476 stycken. Det totala antalet inskrivna sjösökande uppgår alltså i dagsläget till 779 stycken.

Sjöfart  
Carina Jonsson



Källa: Arbetsförmedlingen

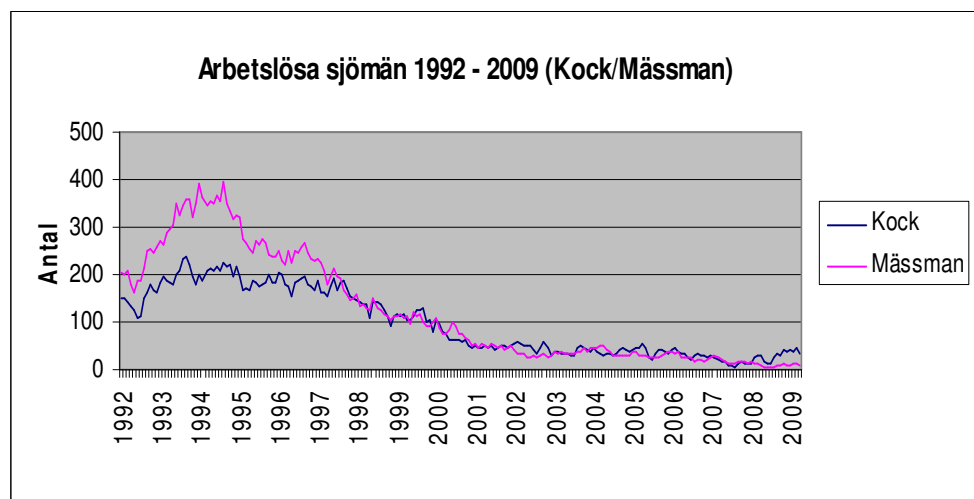
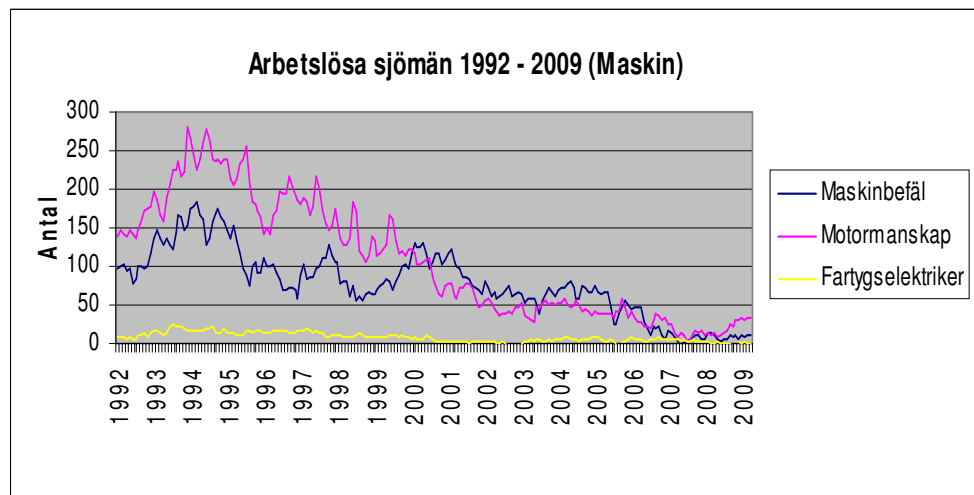
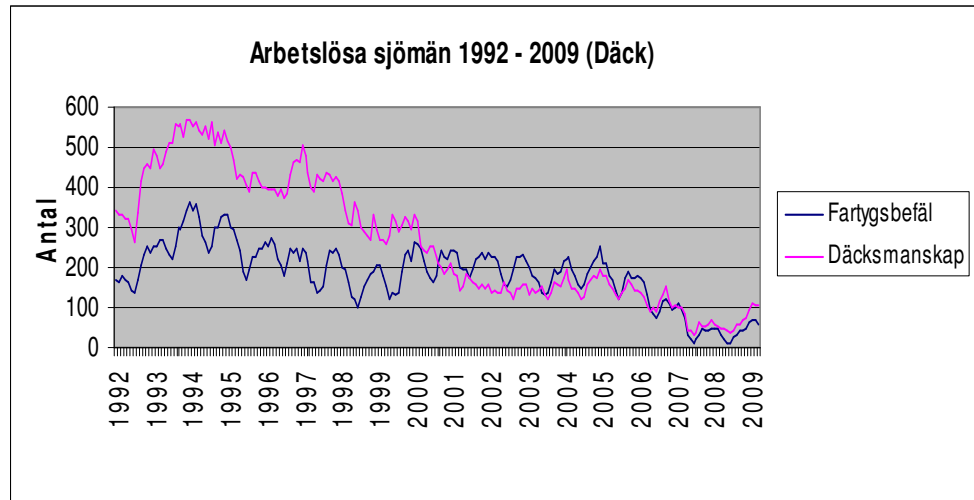
### Arbetslöshet

Andelen arbetslösa har de senaste åren och fram till hösten 2008 stadigt minskat. I dagsläget beräknas arbetslösheten för sjöfartsanställda till cirka 3,8 %. Denna siffra väntas öka till cirka 8,4 % år 2011. Denna siffra är dock osäker då den baseras på en mindre del av sjöfartsföretagen.

Arbetslösheten tenderar att minska under sommaren pga. skärgårdstrafiken. Den ökar sedan under senare delen av hösten fram till första månaderna på våren. Många sjömän har alternativt arbete under vintern.

Runt 2011 - 2012 förväntas upplagda fartyg åter sättas in i trafik och då kommer arbetslösheten med stor sannolikhet att återgå till i stort sett under dagens nivåer.

Antal arbetslösa per avdelning:



Källa: Arbetsförmedlingen

Sjöfart  
Carina Jonsson

### Programinsatser

De senaste fem åren har Arbetsförmedlingen Sjöfart anordnat en arbetsmarknadsutbildning för motormän. Utbildningen sträcker sig över 40 veckor varav 16 veckor är praktik till sjöss. I juni i år startade även en utbildning till matros.

Arbetsförmedlingen vidareutbildar även sjösökande inom en rad olika ämnen för att öka deras chanser till arbete.

## Regional utveckling & branschspecifika frågor

Lågkonjunktur och en turbulent finansmarknad slår hårt mot sjöfarten. Allt från containerlaster till flytande gods minskar och fraktnivåerna är mycket låga. Samtidigt så kommer vi att se förändringar av transportmönster och nya ägarstrukturer i denna lågkonjunktur som kan skapa intressanta möjligheter för den svenska rederinäringen framöver.

Svensk sjöfart verkar på en helt internationell marknad och måste därför kunna konkurrera på lika villkor som andra sjöfartsnationers rederinärningar. En svensk sjöfartsnäring är inte bara bra för Sveriges ekonomi och sysselsättning, det innebär också ökad tyngd och inflytande för Sverige i alla de internationella sammanhang där regler sätts för handel, havsmiljö och sjösäkerhet.

För den Svenska sjöfartssektorn var 2008 ett i många avseenden positivt år. Den ökning av volymerna i hamnarna som varit tydlig under de senaste åren avstannade dock under mitten av året och de sista månaderna visade på en tydlig nedgång. Den fortsatta nedgången i början av 2009 kommer troligen att leda till att det blir ett dåligt år generellt för sjöfarten.

Med en minskad konsumtion av bilar, kylskåp och annat så minskar efterfrågan även på stål och energi vilket ger färre, eller i alla fall mindre, skeppningar av denna typ av varor.

Närmare 10,5 % av containerflottan låg i början på maj 2009 upplagd runt om i världen. Det är troligt att denna siffra kommer att minska något under sommarmånaderna för att åter öka under hösten / vintern. Vissa menar att upp emot 15 % av världens fartyg kommer att ligga upplagda innan det vänder.

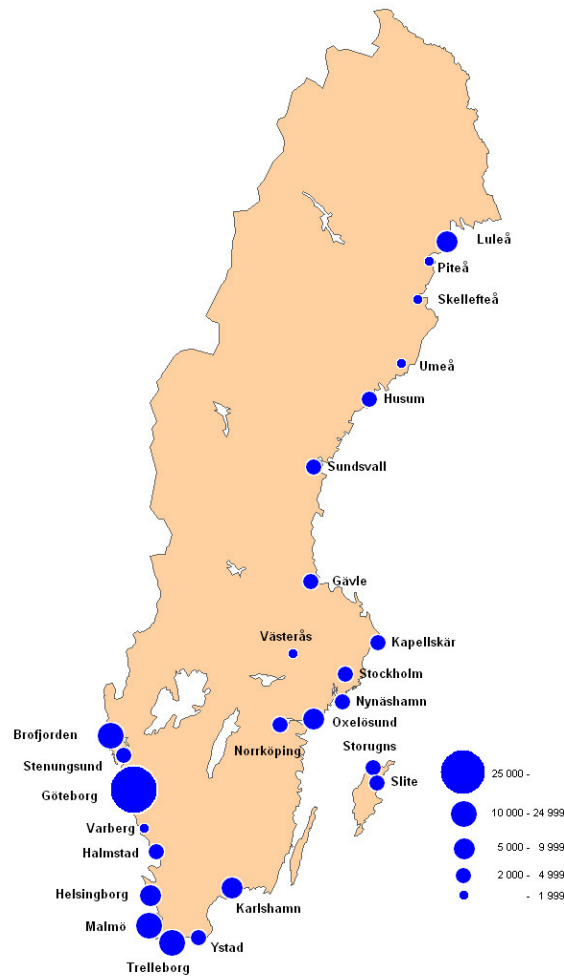
Någon månad in på 2009 har antalet passagerare på många håll kommit att bestå och i många fall även ökat. Efterfrågan på oljeprodukter i Sverige har endast minskat i begränsad grad.

En fördel med sjöfarten är den flexibilitet som erbjuds transportköparna. Fartygen är en rörlig kapacitet som normalt sett utan större svårigheter kan flyttas dit efterfrågan finns.

Sjöfart  
Carina Jonsson

### Infrastrukturen och investeringar

De svenska fartygen finns registrerade i 90 olika hemmahamnar. De tio största hamnarna svarar dock för 96 % av tonnaget.



De 25 största svenska hamnarna efter hanterad godsmängd 2008 (1 000 ton)

Källa: SIKa

Transportpolitiken både i Sverige och EU handlar om att bygga långsiktigt hållbara transportsystem. Det innebär att mer gods förs över från väg till järnväg och sjöfart.

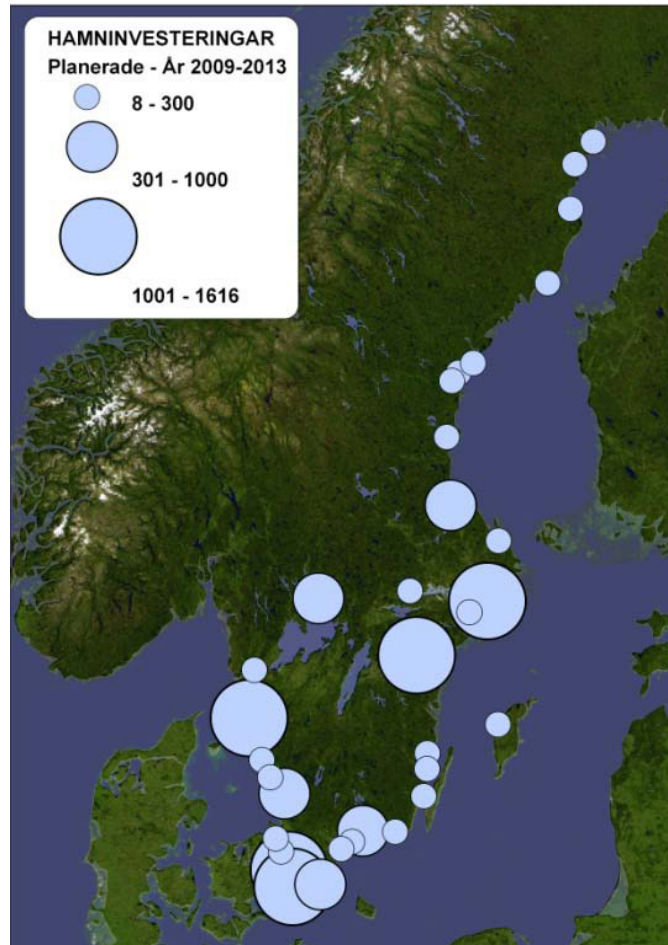
Det finns indikationer på att den internationella sjöfarten på Sverige håller på att växa ur vissa av farlederna. Många hamnar riskerar att inte kunna bevara sin relativa konkurrensposition i denna situation och de svenska hamnarnas krav på att Sjöfartsverket anpassar farlederna till de nya förutsättningarna växer.

Sjöfart  
Carina Jonsson

Även landinfrastrukturen måste bli mer effektiv. Hamnanläggningarna och de viktiga godsstråken på väg- och järnvägssidan behöver förbättras och förnyas för att effektivisera hela transportkedjan.

Den svenska (kust)sjöfarten betalar själv sin infrastruktur via diverse olika avgifter såsom hamnavgifter, farledskostnader, kostnad för lotsar mm.

Den planerade investeringsvolymen för hamnarna under perioden 2009 – 2013 uppskattas till 10,7 miljarder kronor.



Källa: Sjöfartsverket

## Sammanfattning

Världshandeln kommer inom fåtalet år att fortsätta utvecklas och sjötransporter är då en grundläggande förutsättning, men i det korta perspektivet kommer vi att se företag som försvinner: rederier, varv samt underleverantörer till dessa.

- Sjöfarten har idag rekryteringsproblem och måste öka ansträngningarna på det området. Detta problem leder i sin tur till högre kostnader för löner då rederierna driver upp löneläget för att få tag på kompetent personal.
- Rekryteringsbehovet är stort långsiktigt men i ett kort perspektiv kan det komma att finnas få nya jobb.
- I och med nyproduktionen av fartyg kommer detta att leda till fallande fraktpriser, ökad konkurrens och en överkapacitet av fartyg.
- Infrastrukturen i land bör effektiviseras för att på så sätt tillåta sjöfarten att expandera på ett tillfredsställande sätt.
- Svensk sjöfart har en mycket god möjlighet att delta i den framtida positiva tillväxten. Rederierna anser dock att förutsättningen för detta är att sjöfarten får näringsvillkor som är i nivå med vad som gäller i första hand den europeiska unionen.

**Framtidstron är stark!**

Sjöfart  
Carina Jonsson

## Yrkesbarometer med ett års sikt:

Fartygsbefäl	I stort sett balans
Däckspersonal	Visst överskott
Maskinbefäl	Någon brist
Motormanskap	I stort sett balans
Fartygselektriker	Någon brist
Kocksteward	Visst överskott
Kock, fartyg	Visst överskott
Kallskänka, fartyg	Visst överskott
Ekonomibiträde, fartyg	Visst överskott
Mässman	Visst överskott
Intendenturpersonal	Visst överskott
Servitör/servitris, fartyg	Visst överskott

## Källor:

Arbetsförmedlingens vårprognos  
Ledarna  
Lighthouse  
Nautisk Tidskrift  
Regeringskansliet  
SAI  
SCB  
SIKA  
Sjöfartens bok  
Sjöfartsverket  
SUI  
Svensk Sjöfarts tidning / Scandinavian Shipping Gazette  
Sveriges Redareförening  
tidskriften Sjöbefäl